

Beraten.  
Planen.  
Steuern.

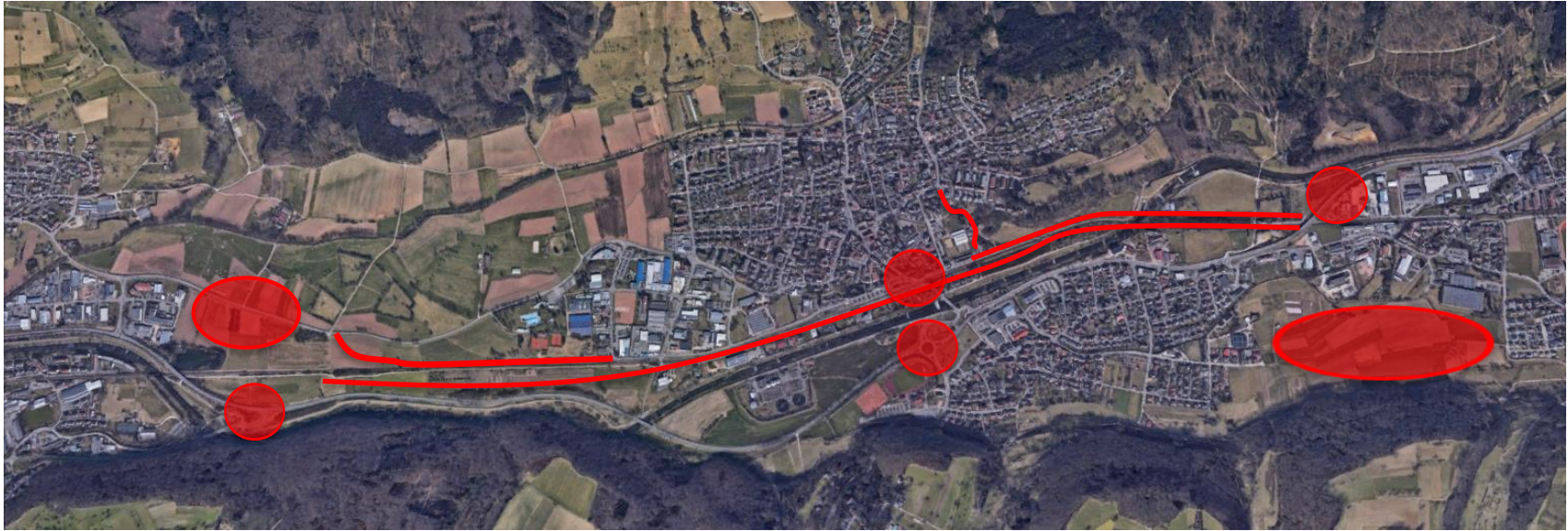
RAPP



# Verkehrsprojekte rund um Steinen

Einführungsvortrag im Rahmen einer  
Infoveranstaltung am 10. Juli 2019 in Steinen

# Der betrachtete Raum



**Stadt Lörrach  
Verlegung L 138  
für Neubau Klinik**

**Land  
Verlegung L 138  
Wasserschutz**

**Land  
Beseitigung  
Bahnübergang**

**Land  
Verlegung L 135  
Ostumfahrung**

**Masterarbeit  
Anschluss B 317  
Bündelung**

**Bund  
Anschluss B 317  
für Neubau Klinik**

**Landkreis  
Radschnellweg  
Wiesental**

**Bund  
Anschluss B 317  
Verkehrsfluss**

**Masterarbeit  
Verbindung Steinen-  
Maulburg (L 138)**

**Maulburg  
Gewerbegebiet  
Anbindung B 317**

Beraten.  
Planen.  
Steuern.

RAPP



# Vielen Dank für Ihre Aufmerksamkeit

Johannes Brandsch

T +49 7621 85 18 23

[j.brandsch@rapp-regioplan.de](mailto:j.brandsch@rapp-regioplan.de)

Rapp Regioplan GmbH

Kanderer Straße 14 | D-79539 Lörrach

T +49 7621 85 18 0 | [www.rapp-regioplan.de](http://www.rapp-regioplan.de)